

Vizsgák:

XII. 17. 12⁰⁰-14⁰⁰ NAE + 311

I. 05. 10⁰⁰-12⁰⁰ NAE + 203

I. 19. 10⁰⁰-12⁰⁰ NAE

OLASZ BAROKK

POLYKARAI

12.03.

• SAN GIOVANNI IN LATERANO

- 5 bejárat
- kiemelt kapu

• SAN CARLO ALLA QUATTRO FONTANE

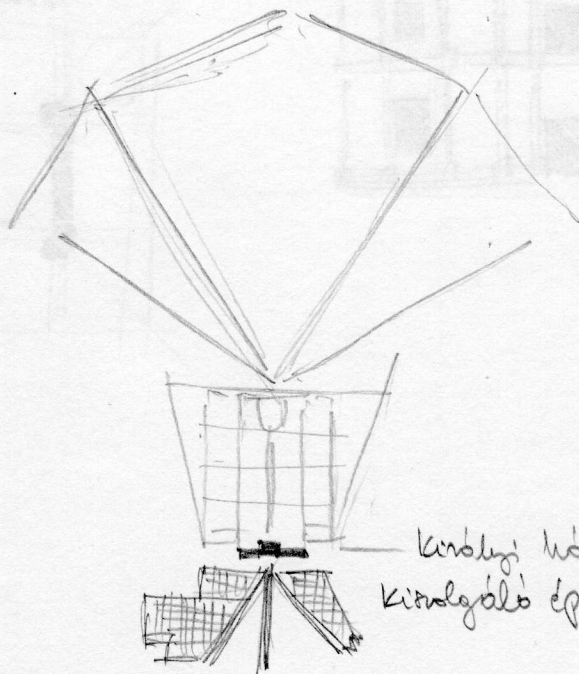
- 4 kútvaló álló templom
- fejtett barokk stílus
- pozitív és negatív ívek váltakozása a homlokaton.

• FIRENZE, VENEZIA:

VENECIA: SANTA MARIA DEL SALUTE

FRANCIA BAROKK

• VERSAILLES



királyi ház
királyi épületek

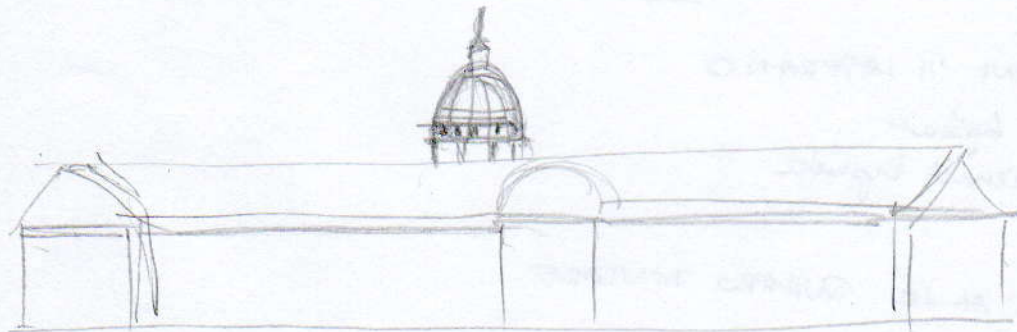
3-as bejárat út.

- Palota:

- előtte tó - víztor

• PAKIZS

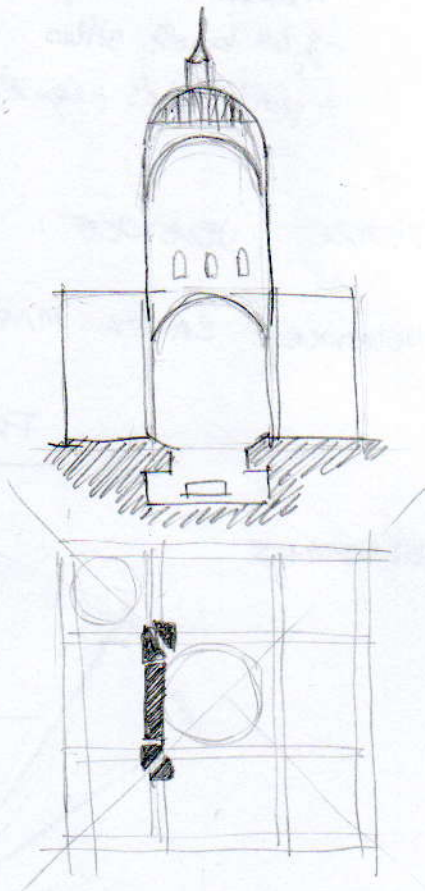
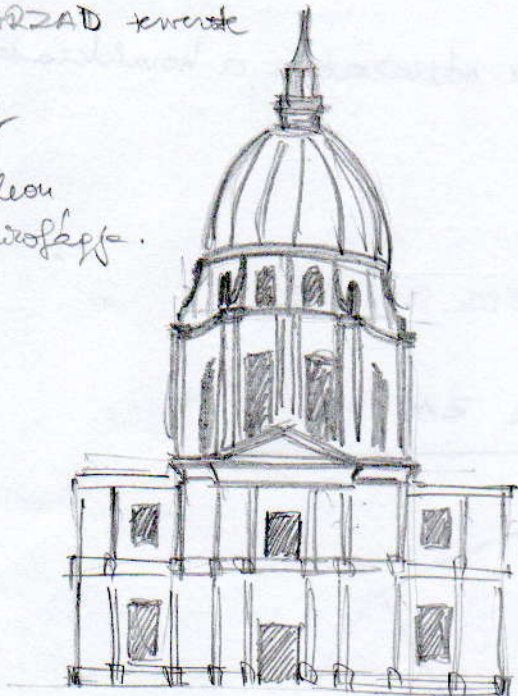
INVÁZIÓSOK PALOTÁJA:

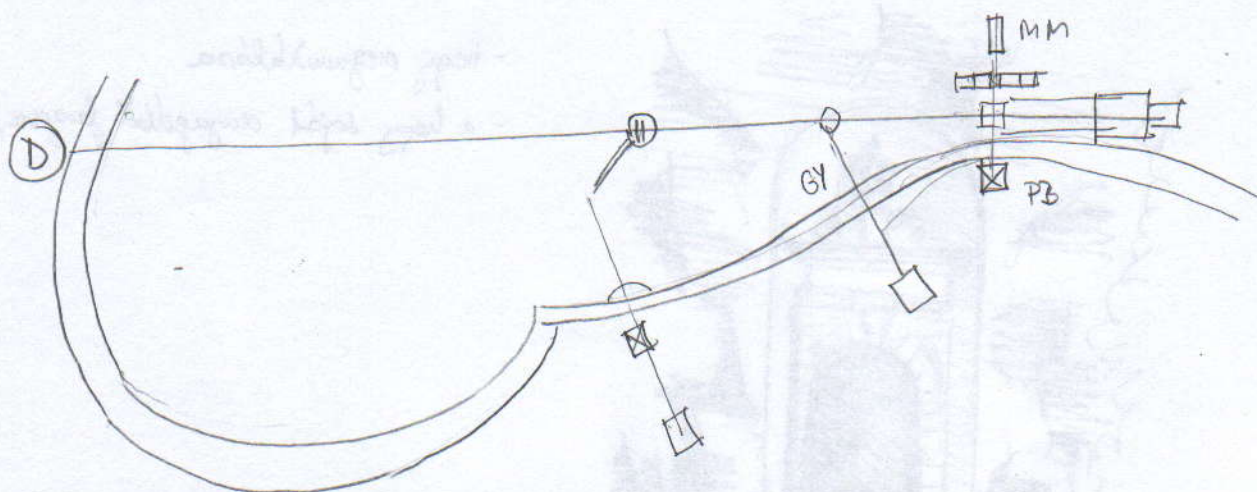


MORADOI MARSAD tervete

- Garibaldi tér

- alul: Napoleon
szoborpark.

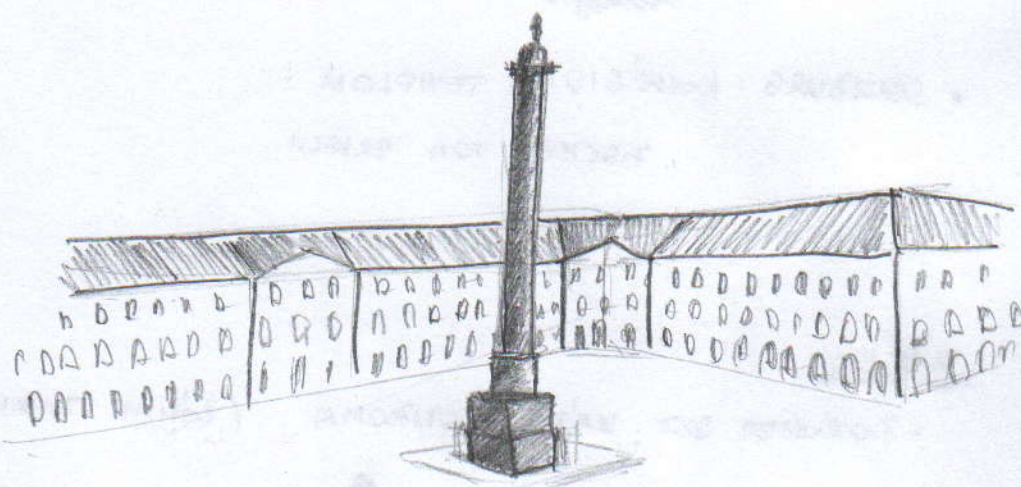




PALAE ROYALE:

PLACE VENDOME:

korábban volt



AUSZTRIA

• SCHNITZERBACH : templom

- stukkó
- freskó
- statikailag helytelen arculat, kőműves
- freskó, lámpa

SALZBURG:

- középkori belváros átépítése a barokkban.
- herceg: első rezidencia
- epizodikus templom
- hegyen állt alagút vezet a városba:

• SALZBURG-1 ALAGÚTBESZÁRAT:



- hegy megművelése
- a hegy saját anyagából faragva építve.

• SALZBURG: KOLLEGIUMI TEMPLOM:

FISCHER VON ERBACH.

BÉCS:

- SZERBET SZT. KÁROLYI TEMPLOMA. (RÓMAI TRAJANUS TEMPLOM MINTÁJÁRA)



- belül:
- bevilágító ablak: a fény a felhől verődik vissza.

• BELVEDERE KASTÉLY: sárolyai palota.

- vör. szem
- fogadó teremmel
- Remenik meg mellett.

alsó palotában
felső palotában

