

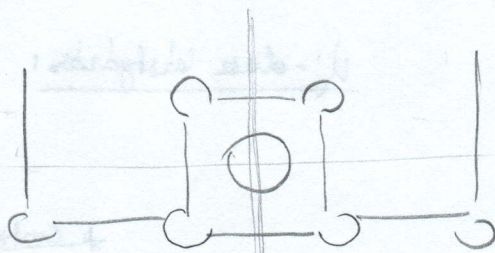
FRANCIA RENESSZÁNSZ:

Loire-menti kastélyok: trükkös lépcsők

- Blois 1. csigalépcső - 8szögletes formáció
- gótikus jellegű
- a reneszánszban revesztve
- 1. Ferenc jelképe a szalamandra

- Chateau de Chambord

corps d'logis: épület (lakóház)



- csak elől van árok → reprezentatív.
- a hátsó részek nem épültek meg; ide került a szolgásemlék.
- csigalépcső
- kémetér → díszes

- Senouceaux + Sher folyó mentén:

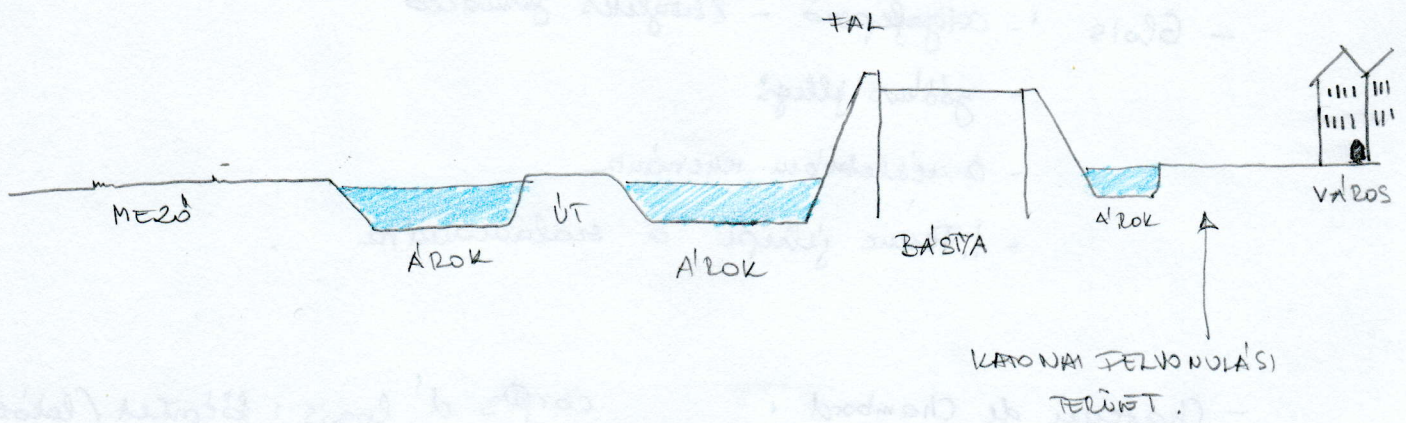
- Corps de logis
- félköríves
- II. Henrik
- a főszobát a folyóra épült.

- Le Mans: gótikus alapformára reneszánsz díszet.

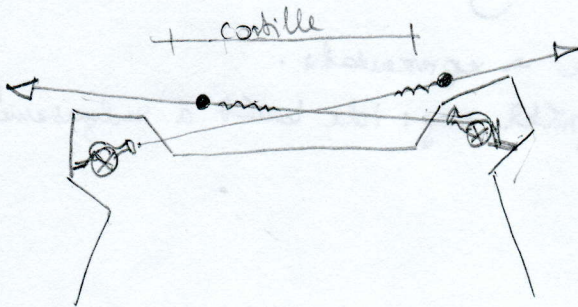
- 1572: Szé. Berkaun új → kat.-or. sz. ref.-t megoltat.

Burbonok: IV. Henrik:

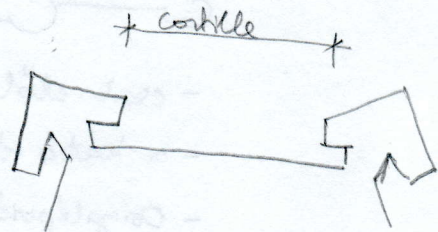
- Nantes-i ediktum
- abszolút monarchia XIII. Lajos, XIV. Lajos.



Ó-dar bastya:



Új-dar bastya:



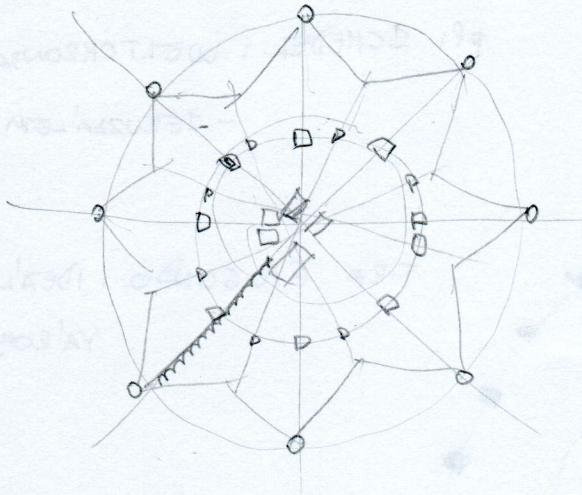
Citadella: Főv. d. erődítmény a víz és a szárazföld között.

PALMA NOVA:

- 3 szögletes város
- földműves előváros.
- Vincenzo Scamozzi terve.
- kastonyai jellegű város.
- nem teljesen beépített.
- 3 kapu
- 6 szögletes főkr
- a templom viszonyítódik a középről a hátsó kő.

Filarete : Sforziudo tervei

- quadratúra szabaként
- vízvételrel
- központi al



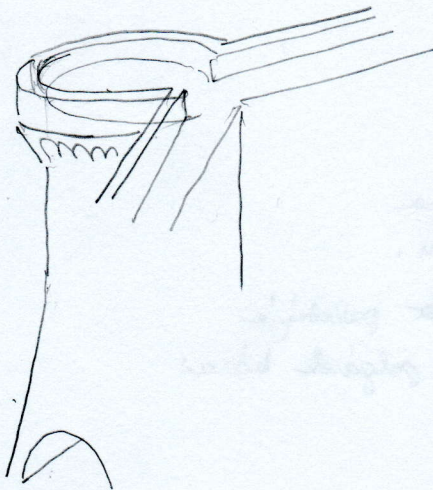
VÁRAK : védelem

kezd bástya → helyzetekre : rondella → alacsony (völgy magában)

babotán → magas kapudő torony

karamata → alsó fedő folyók.

Corille → köőfel, köőgát a bástya között.

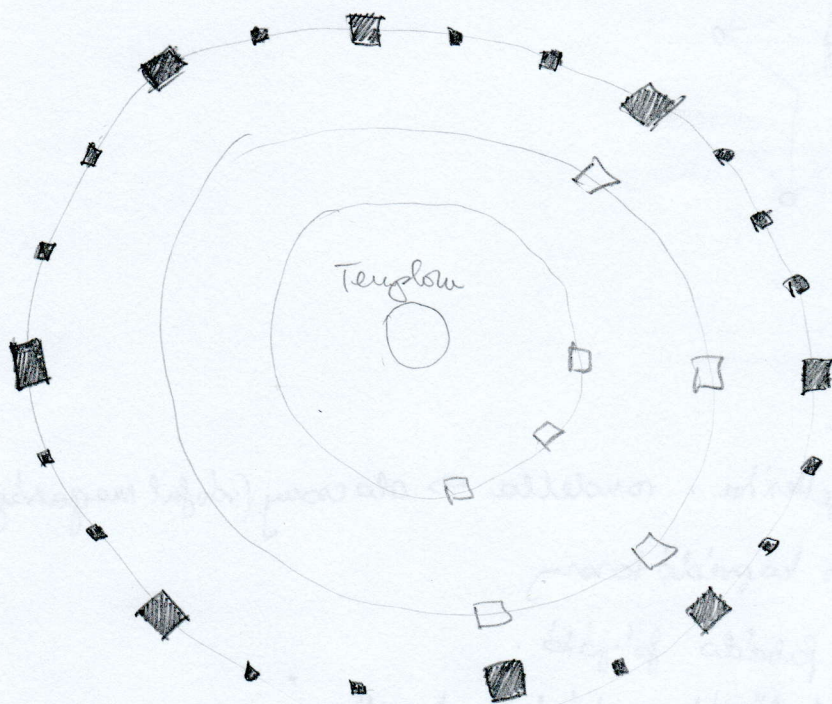


IDEALIS VÁROS

- 12 kapus
- 12 városfalu
- egy Jeruzsálem leképezése

PLI SCHEDER: WELTCHRONIK -
- JERUZSÁLEM

FRA GIOGONDO: IDEALIS
VÁROS

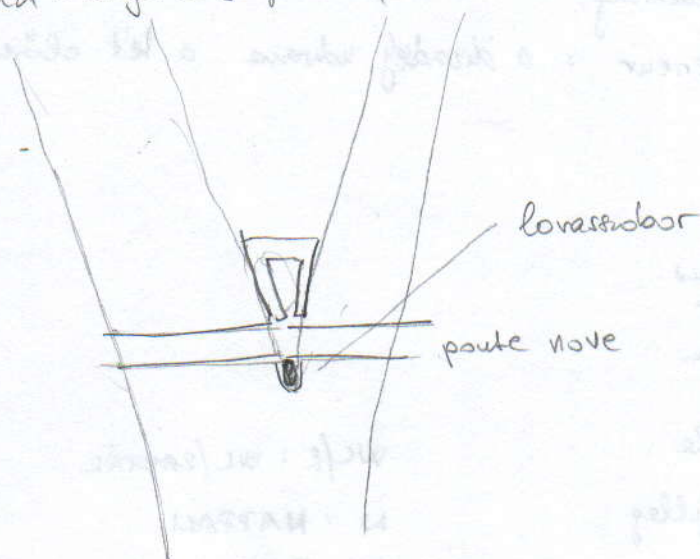


- szökőny építve
- centrális
- város falakkal körbevéve.
- város bzepe: reprezentatív tér:
 - város háza
 - főtemplom.
 - kapitány palotája
 - székely polgári háza
- belső részen: piac, színház.
- utca: lakosság
 - egyenes
 - átlós
 - polgári 3 szintes lakóházai

- központi királyi építhetőség:

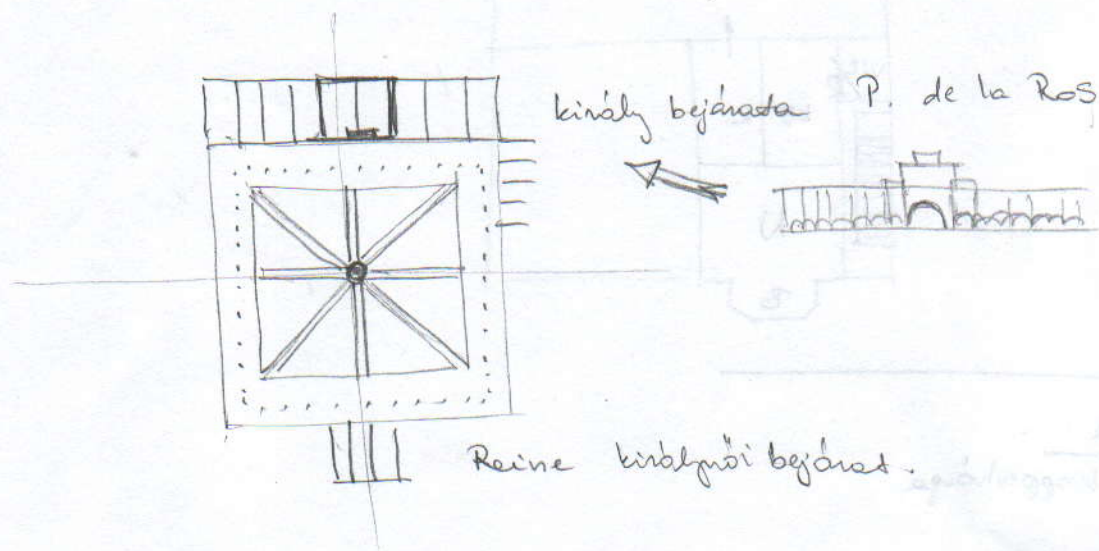
- place Dauphine

- köhid: bírja a forgalmat, áradásokkal.



Narrie

- Place des Voges: Vogelék tere.



Louvre

- korszakbástya kastély.

XIV. sz. vége

- Pierre Leses átépíté

- Jean Bultone szobrász

- Tüleriák palatája (Jézusok leshidokból elnevezett)

- Bal old. megépíté (leptár)

- a szög kic. p. k. : Cour carrée (meggyógyulatos udvar)

IV. Henri + Medici Maria

Salamon de Brass tervező, építész

- Pale Luxemburg

- courdeneur : a díszes udvarra a két előrenyúló szárny között.

ANGOL RENESSZANSZ

Erősebb királyi kora

- Hatfield castle

- gótikus jelleg

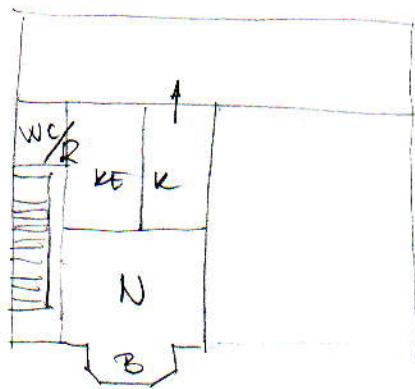
WC/R : WC/PARTÁR

N : NAPPALI

B : BAY

K : KAMRA

KE : KÖZPONTI ÉTKEZŐ



DÁNIA:

Köpenhága

NÉMETO.

NICHE : városháza : - gótikus alapformák

- reneszansz parkok, díszek, épületek, reneszansz terek

CSEH.O.

PRAGA : scrafitto dísz

- királyi lakosztály

É-AUSZTRIÁ:

WIEN

- palotakomplexum : - többszintes épületek.
- festett kőfalak

LENGYELO.

KRAKKÓ: királyi vár: átépítése
- kettős lépcsőház
- díszesor
- ballusteres loggia rendszere.

katedrális:

- centrális
- katedrális
- katedrális
- katedrális

Świątynia pasterki

- gótikus díszesor
- reneszánsz tetőelemek.

MOSZKVA KREML I TIORA MANTORE építész

KAZITA IVALD - TATAROKAT EGÝÖZTE

6-12 m széles falak.

MEGYALTO TORNYA: GÓTIKUS MOTIVUMOK: - katedrális,
- katedrális
- katedrális

RENEZANSZ MOTIVUMOK: - katedrális-katedrális
- katedrális

KÉLETI HATÁS: Szombathely.

USZPENSKIJ katedrális

ARKANGELSZKIJ k. : az orosz császár temető temploma.

BLAGOVESCSENSKIJ k.

GRANOVITANA PALOTA

VASILIJ BLAZSENIJ templom: - katedrális
- katedrális belső tere.