

# Palazzo Medici-Riccardi

Michelozzo Michelozzi

- 3 szint
- erős párhuzamosság
- főpály: az épület tengelye
- alsó szint: bukólat: ciklopa-kövekből
- középső szint: finomabb kőfelrakásos bukólat.
- felső szint: díszes bukólat
- egyforma ikerablakok: felkötőes záródás.
- két kapu: mino főkapu → mino extraordináris.

↓  
stabilan nyugt. erősít.

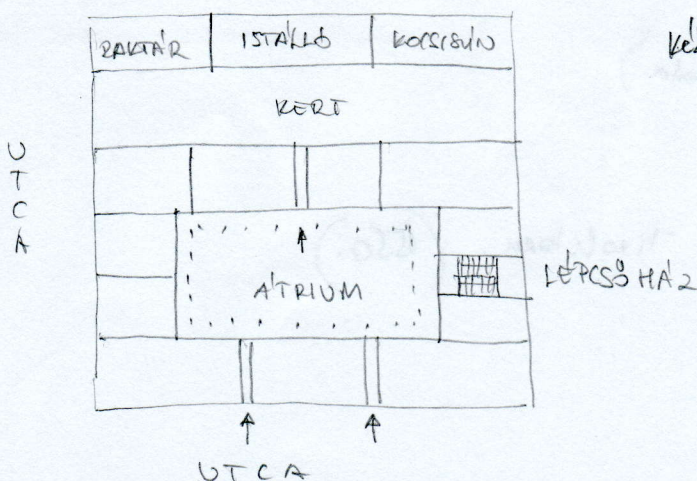
1. emelet: piano nobile : neues emelet : - tulajdonos  
- ebédlő  
- könyvtár  
- társalgóterem  
- iroda

2. emelet: - vendéglőbár  
- lakószobák } a főpályánál délben irányból

Houdézata: Medici címer, a sarok lámpa (közvilágítás)

A földszinten 6 padok

Alaprajz:



velham lépcsőház

LEPCSŐHÁZ



## FAL KIALAKÍTÁS:

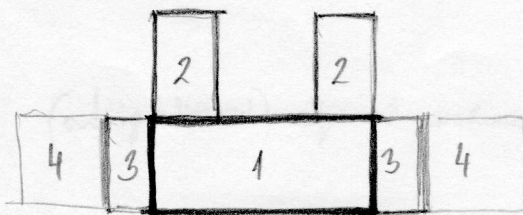


## PALAZZO PITTI (LUCCA PITTI KERESKEDE)

BOVOLI KERTEK

Nagy ablakok, kis nyílókkal.

## Az építész sorrendje:



- U-alakú palota
- közepén udvar

(Cour deonneur => francia palota)

## Kert művelet:

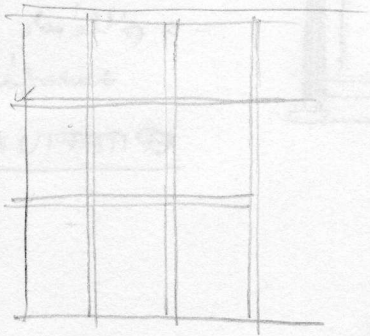
pl. Este család villája Tivoli-ban. (150.)

- átkészítés
- síkterv
- bódok, szegélyek
- állványok
- kerti építmények: kút, arányok

Leon Battista Alberti:

### ● PALAZZO LUCCELA

- Bontak (+ 3 rajtelt oint a földszinten)
- ikerablakok
- andpadlás:  $\sqrt{2}$
- homlokzat:



### ● SANTA MARIA NOVELLA:

(Santa Croce mintájára)  $\Rightarrow$  San Miniato al Monte



### ● SZENT HÁROMSÁG HÍD (PONTE DE SANTA TRAD.A)



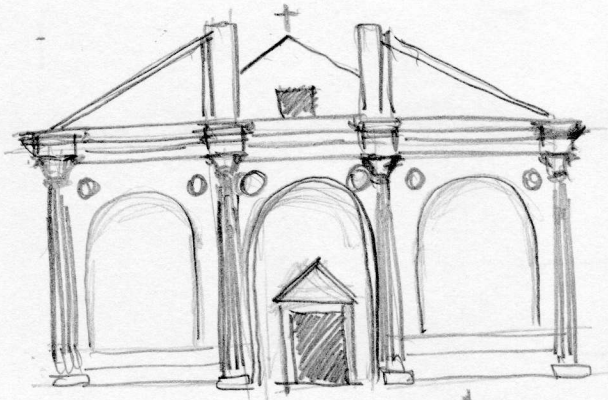
## Rimini:

11. 12.

- kis templom

- Hadrianus kapuja

gyazaron a kelet felé.



- az oszlopok egyesek  
(jó, korintusi, ...)

- íves áthidalások

- a pillérek között antik  
szarkofágok. (jellepes)

EPITAFIUM (síremlék)

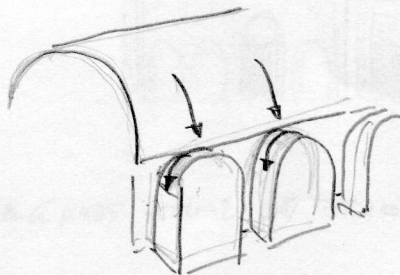
## Mantua: San Andrea



- hosszú boltosított áthidalások.

- posztamentos oszlopok.

- oldalkápolnák.



• Luciano Laurana :

Urbanai hercegi palota (városi palota)

- ábrinnos belső udvar.

• Donato Bramante

•• 1505. Then Pietro (=templomoska)

Szt. Péter feltétel nélkül sírja fölé építettek.

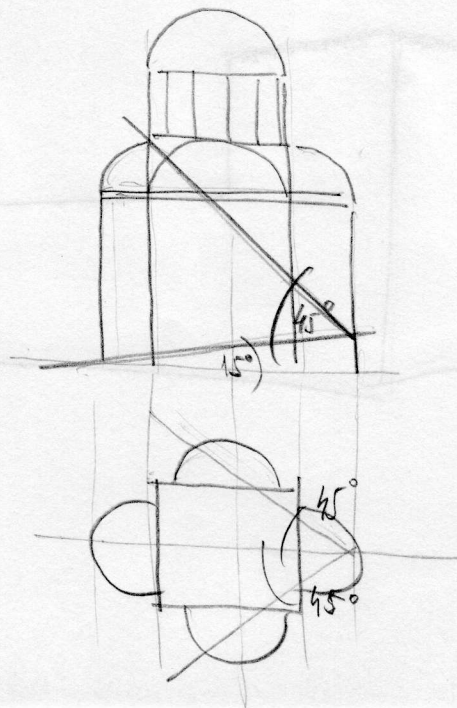
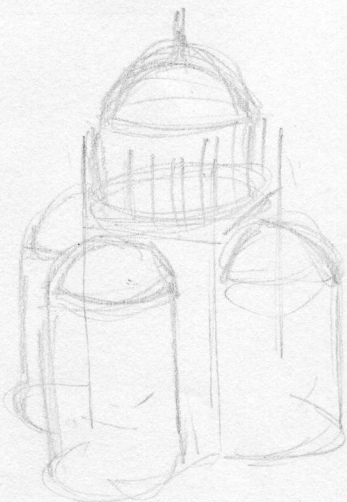
- kör peripteros



•• Todi mellett : Santa Maria de la Condonazione

- központos tér

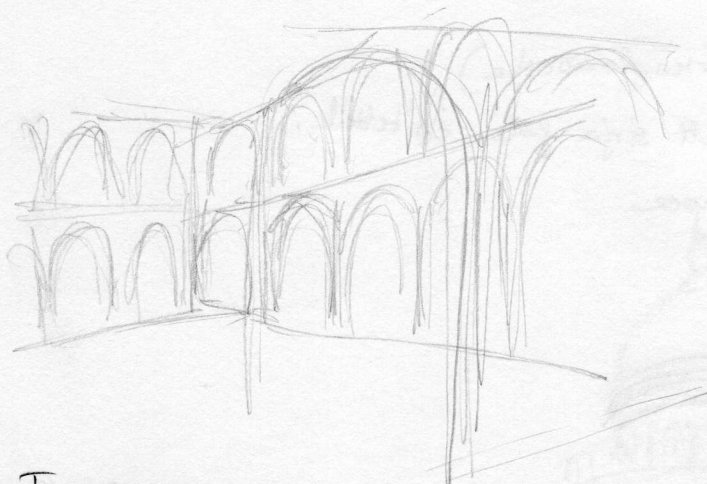
- belső térrel látszó tornácos





## ● Palazzo Cancellaria - Cancelláriai palota

- lakóréti emelet
- kolonnium - udvar
- +2 -2 szint
- belső udvar átjárókkal: minden evezet

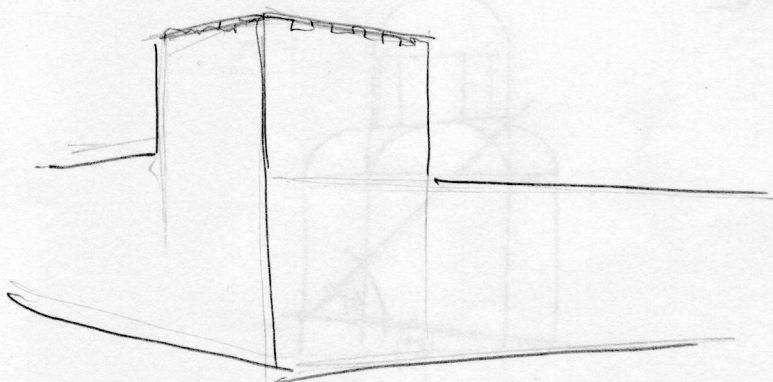


## ● Palazzo Farnese:

- subordináció
- 3 szint
- kétirányú hálózatos

## ● Palazzo Farnese: elűzi palota

## ● Palazzo Venezia: városi

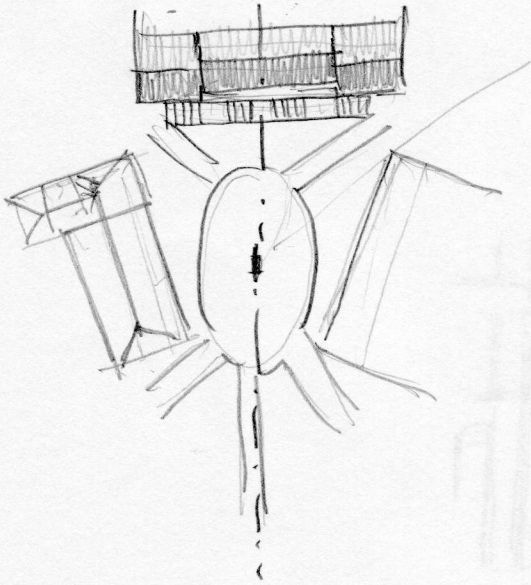


• Piazza Campidoglio

A Kapitoliúm dombjának hátsó oldala:

Ara Coeli templom (cölöp)

(Michelangelo Buonarroti tervezte)

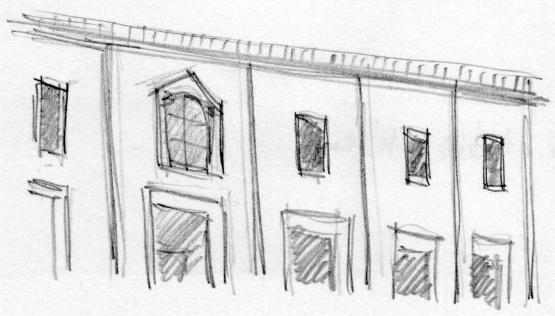


borászok: Marcus Aurelius szobra.

Optikai illúzióizmus

(Monte Cavallo: dioskurák Monte Caelo: a hegyen talált leírások szerint)  
Castor és Pollux szobra

7 nyílás: 1 kimenet

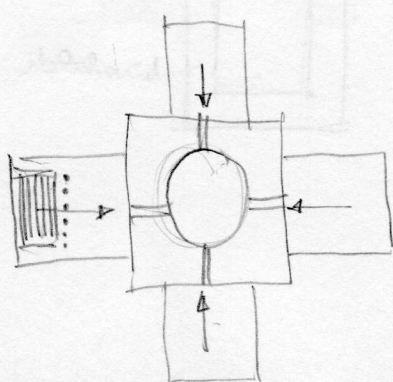


Andrea Palladio: Vicenza



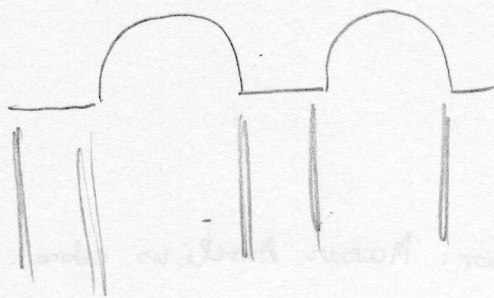
• Villa Capra / Rotonda

→ reprezentációs szoba





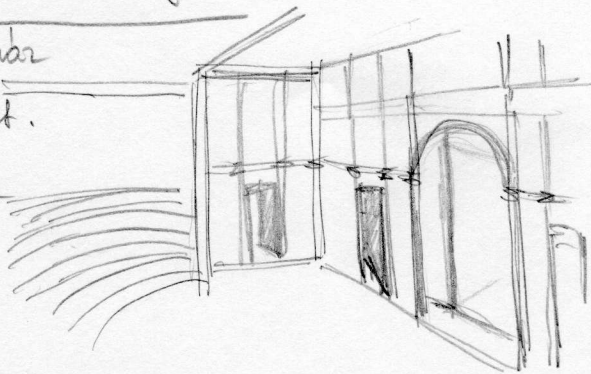
## • Vicenza: Basilika:



Palladio motívum

## • Vicenza Theatre Olimpico:

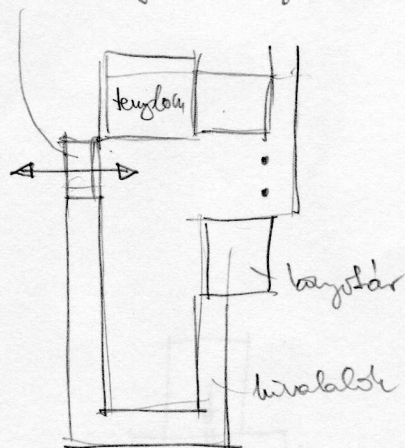
- fedett színház
- fészfű alakú.
- római palota homlokzat.



## • Klášter templom: San Giorgio Maggiore

- tetrastylos + mellékhajó.
- kereszthajó - főhajó  $\Rightarrow$  találatos és a kupola lemerfedéssel.
- két kis torny a templom végén.

## • Venice: Benvenuto kaputorny a St. Mark téren.



## • Oratórium lépcsője

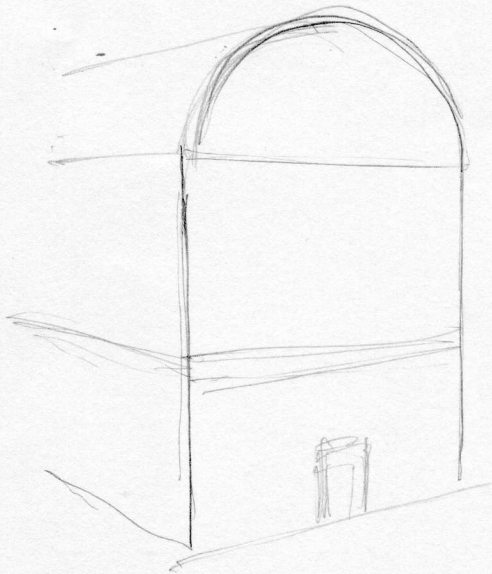


## • Santa Maria del Miraculi

M. 12.

Pietro Lombardo

- vonórasas dongabaltorot.
- óboulenores fedé's: nem konodol - a víz miatt



## • Santa Zakaria

- Velencei palotakomlókrat

## • Scuola di San Marco:

- kórház
- Velencei hármass komlókrat.
- folyósó szent beugró kihalás

## • Palazzo Vanda Mini Caleggi:

- ikerablakos
- 3-as osztás

## • Santa Maria del Friari:

- kerengője a reneidamban épült.

## • Ponte ...:

- boltíves hídfal.

## • Palazzo Doria-Tursi: Genova

- szimmetrikus